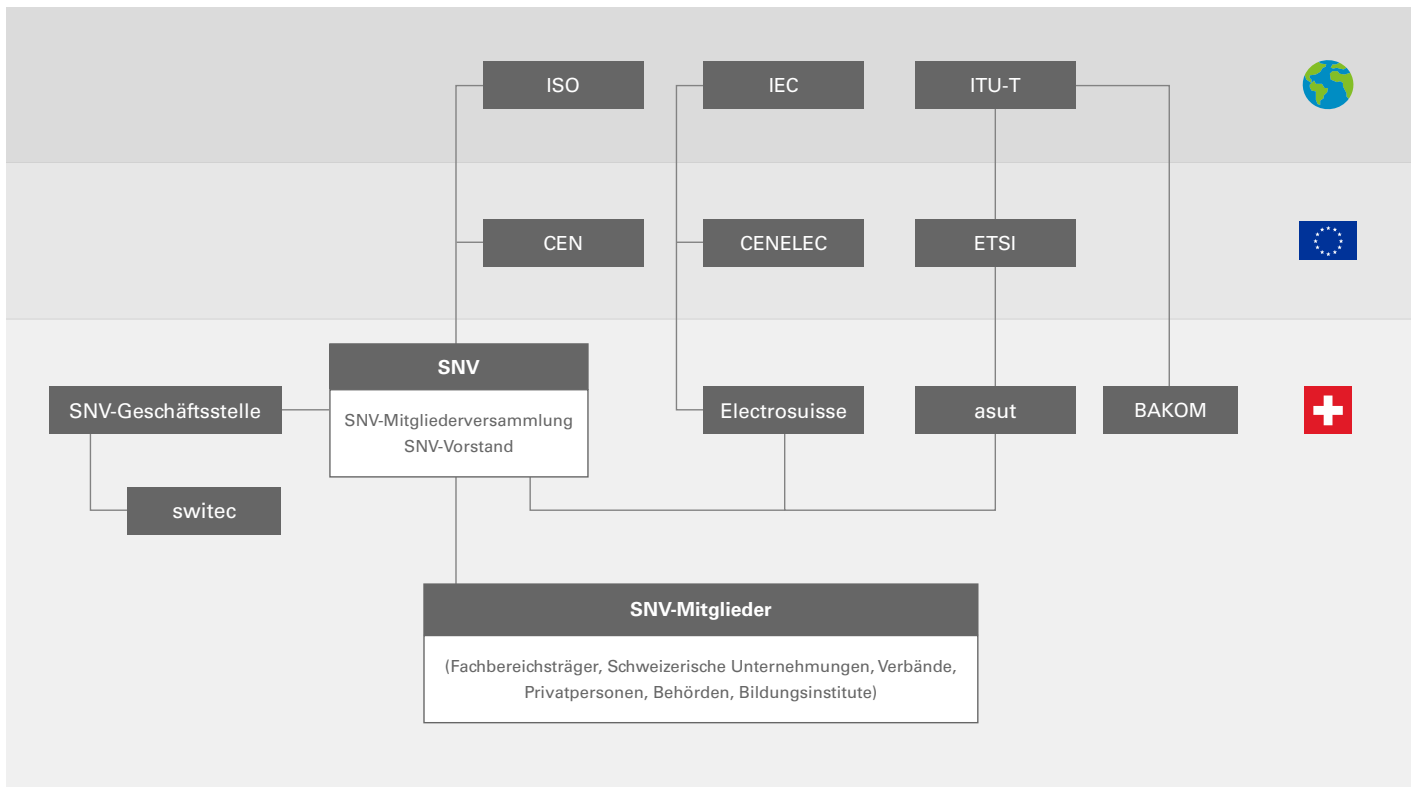


# Beziehungsdiagramm der Normung



## Thematische Aufteilung

Interdisziplinärer Normenbereich (INB)*	Maschinen- und Metallindustrie	Bauwesen	Strassen- und Verkehrswesen	Uhrenindustrie	Elektrotechnik	Telekommunikation	Fachbereiche
SNV	SWISSMEM	SIA	VSS	FH	Electrosuisse	asut	Träger

## Internationale Organisationen

IEC	International Electrotechnical Commission
ISO	International Organization for Standardization
ITU-T	International Telecommunication Union – Telecommunication Standardization Bureau

## Europäische Organisationen

CEN	Comité Européen de Normalisation
CENELEC	Comité Européen de Normalisation Electrotechnique
ETSI	European Telecommunications Standards Institute

## Nationale Organisationen

SNV	Schweizerische Normen-Vereinigung (SNV)
BAKOM	Bundesamt für Kommunikation

## SNV-Fachbereiche

### Träger

Electrosuisse	Verband für Elektro-, Energie- und Informationstechnik
FH	Verband der Schweizerischen Uhrenindustrie
SIA	Schweizerischer Ingenieur- und Architektenverein
asut	Schweizerischer Verband der Telekommunikation
SNV	Schweizerische Normen-Vereinigung (SNV)
SWISSMEM	Schweizer Maschinen-, Elektro- und Metallindustrie
VSS	Schweizerischer Verband der Strassen- und Verkehrsfachleute

### \* Beispiele zum interdisziplinären Normenbereich (INB)

- Medizin
- Qualität
- Lebensmittel
- Managementsysteme
- Umwelt
- etc.